

# 美景作伴好还乡

——石溪乡小城镇环境综合整治汇报

- 石溪乡全乡总面积29.6平方公里，其中耕地2760.5亩，林业用地33483亩。大溪、小溪和石溪汇合于溪口村，下辖行政村8个，自然村40个，全乡总人口8256人。

# 石溪乡小城镇环境综合整治存在困难

## 困难一：

离县城很近却很远，近的是空间距离，远的是生活习惯，环境、方式等农村陋习依然严重存在。



庭院脏乱差



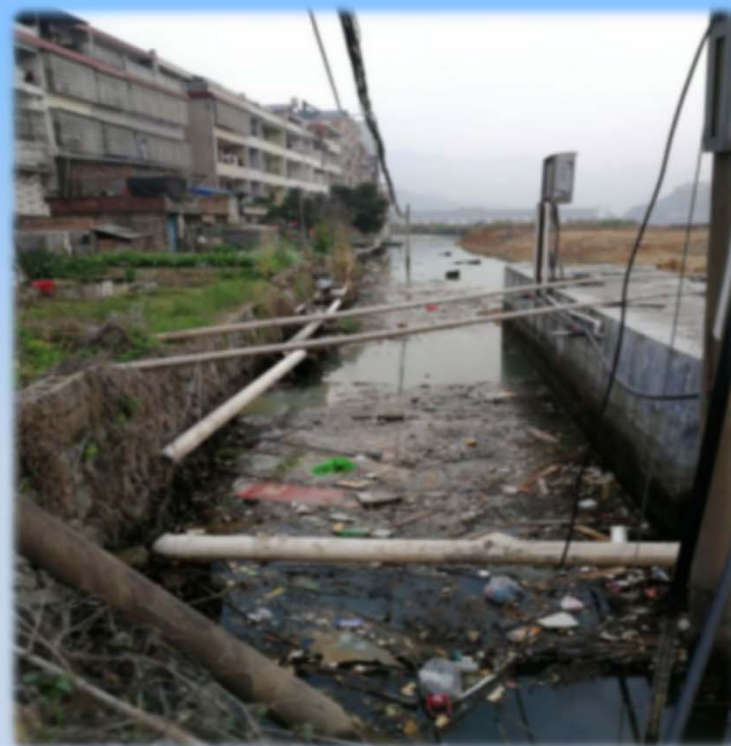
房子周边脏乱差



# 石溪乡小城镇环境综合整治存在困难

## 困难二：

受三溪口水电站蓄水的影响，防洪堤边处处是水塘，水体漂浮物难以清理。



# 石溪乡小城镇环境综合整治存在困难

## 困难三

石材行业“低小散”企业乱堆乱放严重，噪声、粉尘影响群众生产生活。





# 石溪乡小城镇环境综合整治存在困难

## 困难四：

石溪正处于建设的过程中，建筑工地较多，人流车流来往很多对环境也造成了一定影响。面对这些难题，我们想尽办法，全力攻克。

